

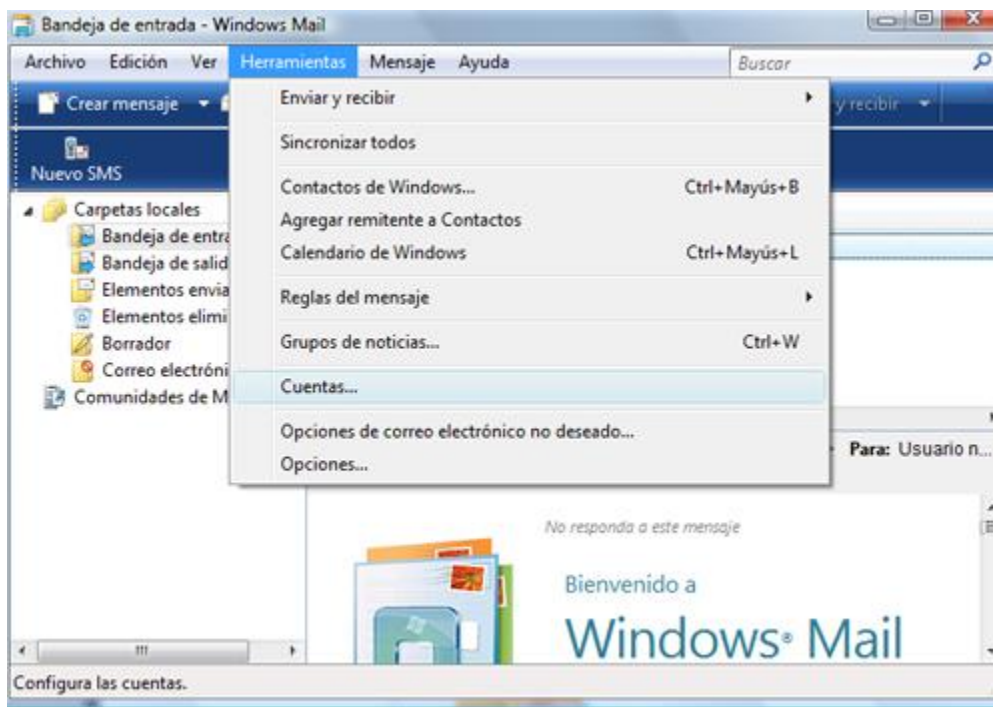


Configurar cuenta de correo en Windows Mail® (Windows Vista®)

Antes de configurar su cuenta de correo en Windows Mail debe crear su cuenta de correo con el proveedor de alojamiento o web hosting.

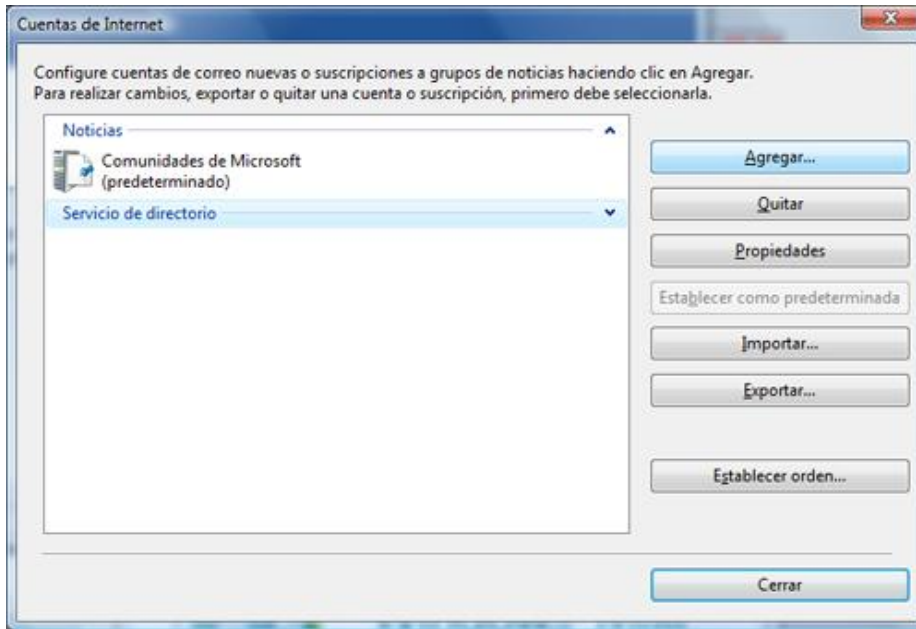
Una vez creadas abra el programa **Windows Mail®** y siga los siguientes pasos para configurarlo:

Paso 1. En el menú seleccione *Herramientas y Cuenta...*

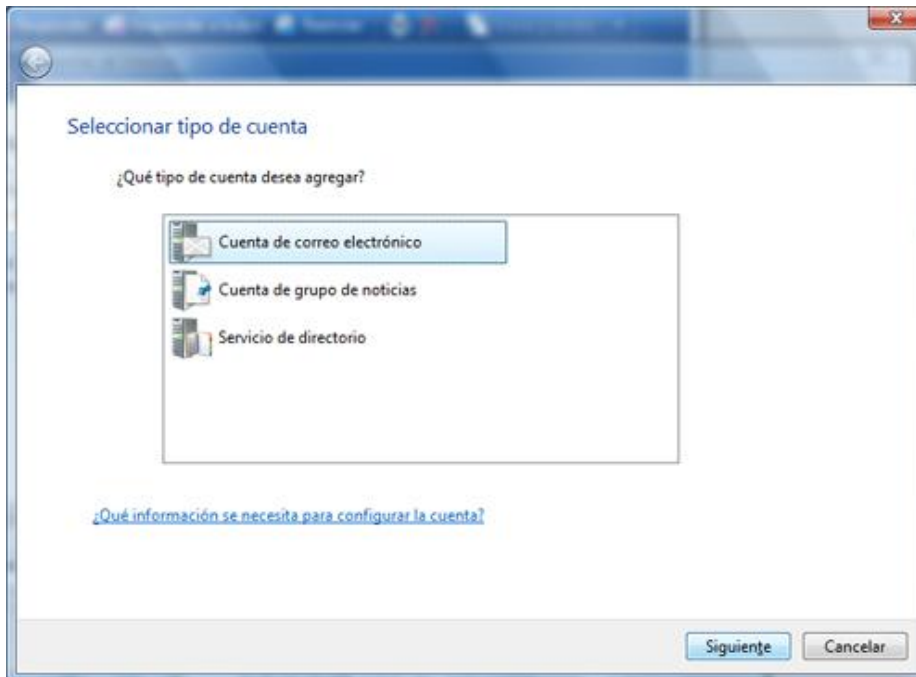




Paso 2. En la ventana que le aparece escoja *Agregar* para añadir la cuenta de correo.



Paso 3. Seleccione *Cuenta de Correo electrónico* y cliquee en *Siguiente*.





support@cyfsolutions.com



www.facebook.com/cyfsolutions



www.cyfsolutions.com/movil

Soluciones Gráficas y de Internet

Paso 4. Escriba el nombre que querrá que le aparezca al receptor cuando envíe un mail.

Su nombre

Al enviar correo electrónico, su nombre aparecerá en el campo "De" del mensaje saliente. Escriba su nombre tal y como desea que aparezca.

Nombre para mostrar:

Por ejemplo: Jorge López

[¿Dónde puedo encontrar información sobre mi cuenta de correo electrónico?](#)

Paso 5. Escriba la cuenta de correo que quiere configurar.

Dirección de correo electrónico de Internet

La dirección de correo electrónico es la dirección que otras personas utilizarán para enviarle mensajes.

Dirección de correo electrónico:

Por ejemplo: alguien@microsoft.com

[¿Dónde puedo encontrar información sobre mi cuenta de correo electrónico?](#)

Las marcas registradas mencionadas en este documento y logotipos son propiedad de sus respectivos dueños.



support@cyfsolutions.com

www.facebook.com/cyfsolutions

www.cyfsolutions.com/movil

Soluciones Gráficas y de Internet

Paso 6. Configure en **POP3** el servidor de correo entrante y saliente de la siguiente forma.

- Servidor de correo entrante (POP3): **mail.midominio.com**
- Nombre de servidor de correo saliente (SMTP): **mail.midominio.com**

Seleccione la casilla de “**El servidor de salida requiere autenticación**”.

Configurar servidores de correo electrónico

Tipo de servidor de correo electrónico entrante:
POP3

Servidor de correo entrante (POP3 o IMAP):
mail.midominio.com

Nombre del servidor de correo saliente (SMTP):
mail.midominio.com

El servidor de salida requiere autenticación

[¿Dónde se puede encontrar información sobre el servidor de correo electrónico?](#)

Siguiente Cancelar

Las marcas registradas mencionadas en este documento y logotipos son propiedad de sus respectivos dueños.



support@cyfsolutions.com

www.facebook.com/cyfsolutions

www.cyfsolutions.com/movil

Soluciones Gráficas y de Internet

Paso 7. Rellene el formulario siguiente indicando su cuenta de correo que está configurando así como la contraseña de la misma.

Inicio de sesión del correo de Internet

Escriba el nombre de la cuenta y la contraseña que su proveedor de servicios Internet le ha proporcionado.

Nombre de usuario de correo electrónico: micorreo@midominio.com

Contraseña:

Recordar contraseña

Siguiente Cancelar

Con esto queda configurada la cuenta de correo en Windows Mail de Windows Vista®.

Las marcas registradas mencionadas en este documento y logotipos son propiedad de sus respectivos dueños.