



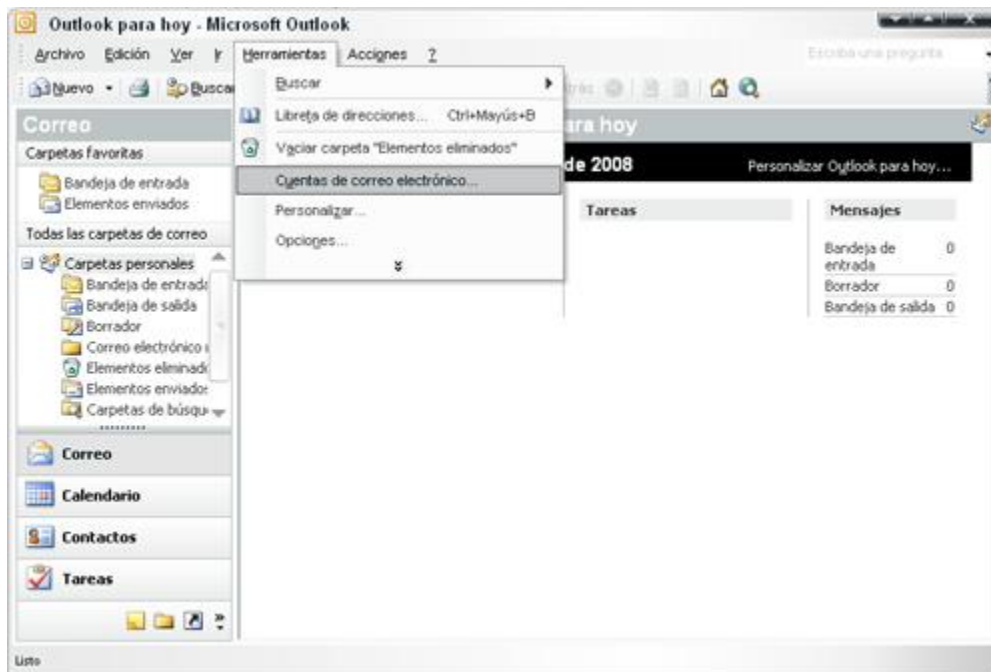
Configurar cuenta de correo en Outlook

2003®

Primero hay que crear la cuenta de correo para poder configurarla en Outlook 2003®.

Una vez creadas abra el programa **Microsoft Outlook 2003®** y siga los siguientes pasos para configurarlo:

Paso 1. Dentro del programa vaya a *Herramientas -> Cuentas de correo electrónico*.





support@cyfsolutions.com

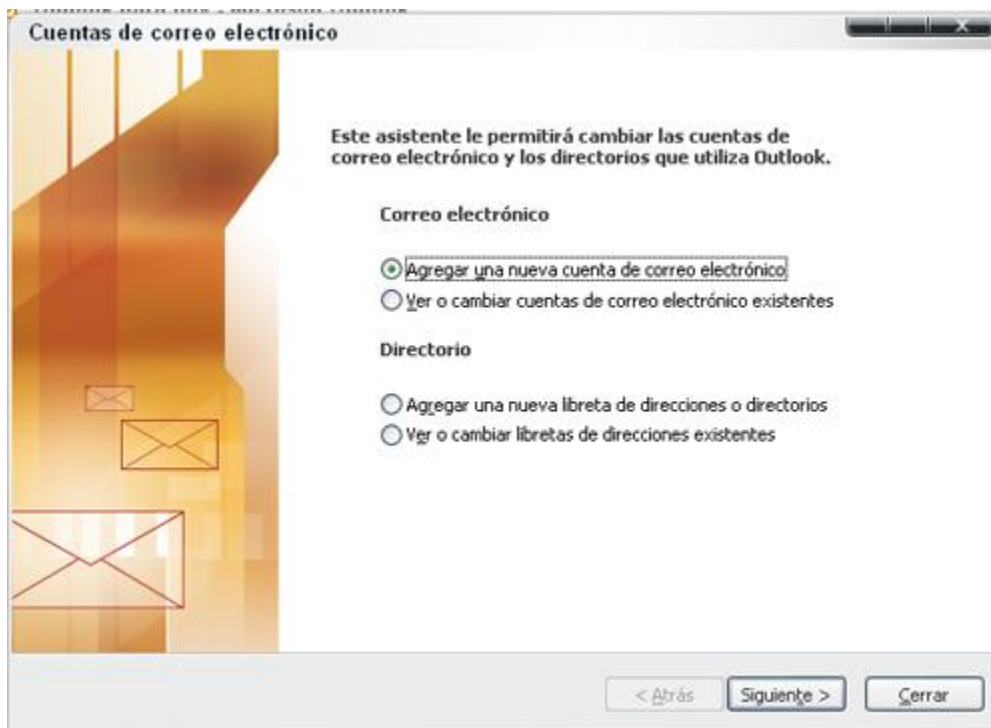
www.facebook.com/cyfsolutions

www.cyfsolutions.com/movil



Soluciones Gráficas y de Internet

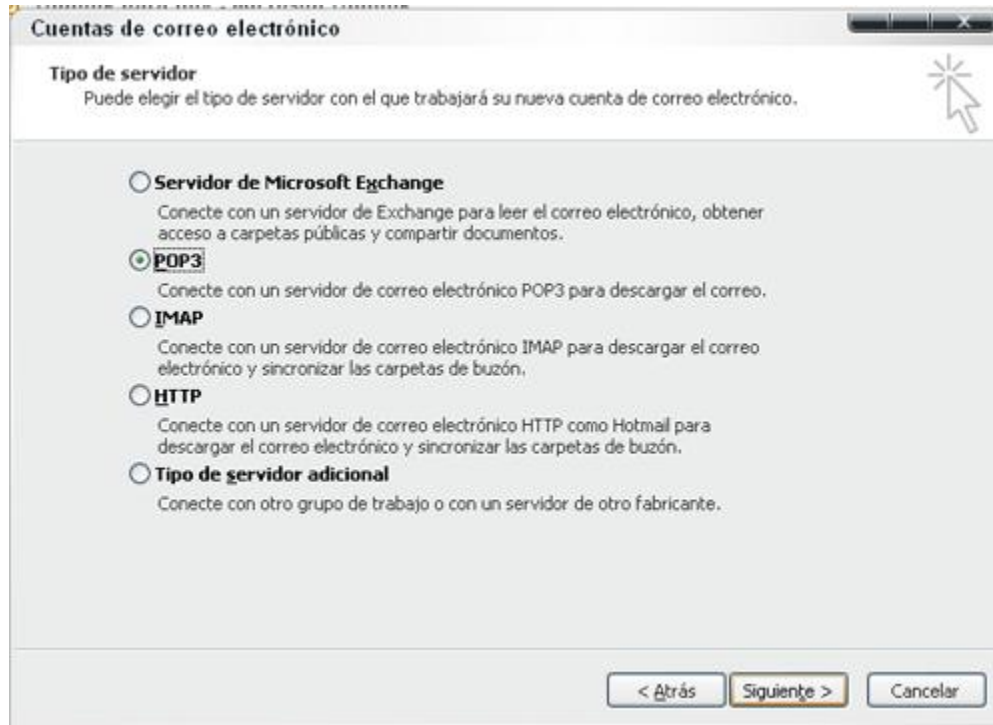
Paso 2. En la ventana que aparece seleccione *Agregar una nueva cuenta de correo electrónico*, pase a la siguiente etapa con *Siguiente*.



Las marcas registradas mencionadas en este documento y logotipos son propiedad de sus respectivos dueños.



Paso 3. El Tipo de Servidor que tiene que escoger es **POP 3**.



Paso 4. En la configuración del correo POP3 tiene que rellenar los campos de la siguiente forma:

- Información sobre el usuario:
 - *Su nombre*: El nombre que quiere que aparezca al enviar un mail.
 - *Dirección de correo electrónico*: El correo que está configurando *su-correo@dominio.com*
- Información del servidor:
 - *Servidor Correo Entrante (POP3)*: mail.su-dominio.com
 - *Servidor Correo Saliente (SMTP)*: mail.su-dominio.com
- Información de inicio de sesión:
 - *Nombre de usuario*: Tiene que poner el nombre entero de su cuenta de correo, en este ejemplo, su-correo@dominio.com.



support@cyfsolutions.com

www.facebook.com/cyfsolutions

www.cyfsolutions.com/movil

Soluciones Gráficas y de Internet

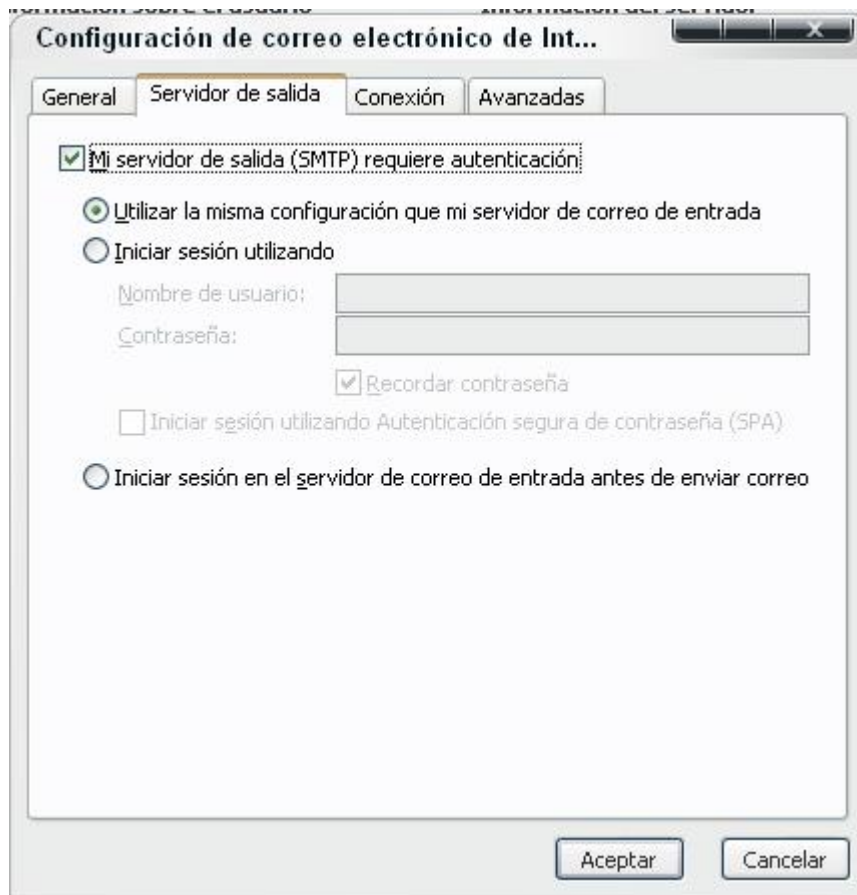
- *Contraseña:* La contraseña de la cuenta de correo.

Una vez relleno seleccione: **Más configuraciones...**

Las marcas registradas mencionadas en este documento y logotipos son propiedad de sus respectivos dueños.



Paso 5. En la nueva ventana que aparece al haber seleccionado *Más configuraciones* escoja la pestaña *Servidor de salida*, ahí marque *Mi servidor de salida (SMTP) requiere autenticación*.



Una vez que la ha marcado, cliquee en *Aceptar* donde volverá a la pantalla anterior y seleccione de nuevo *Aceptar*. Pinchando en *Finalizar* la cuenta de correo estará configurada en Outlook 2003®.

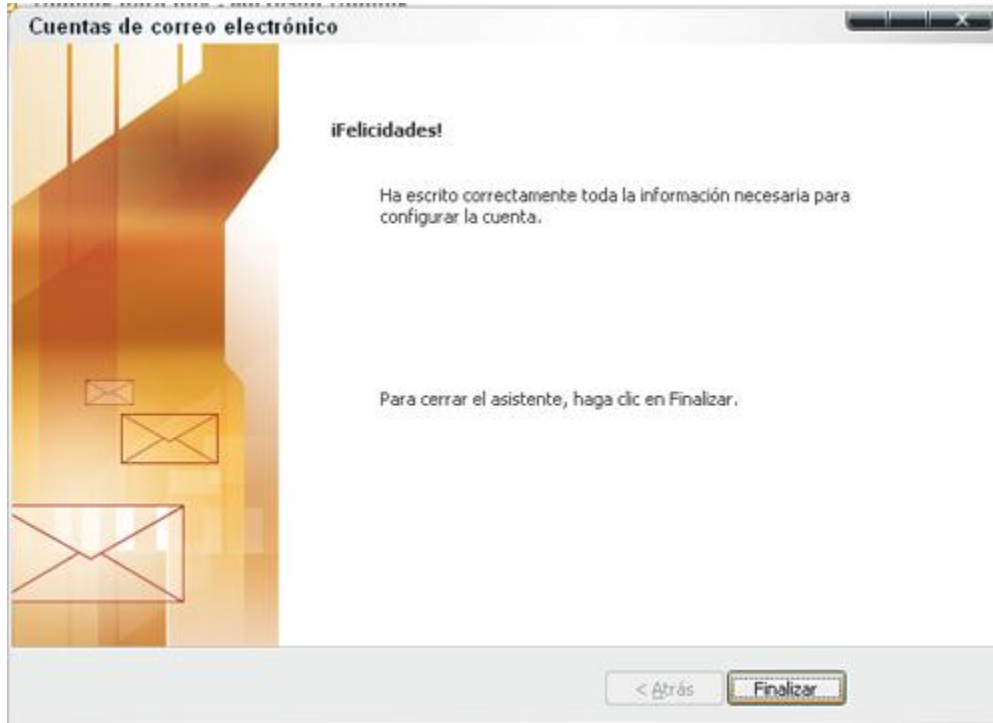


support@cyfsolutions.com

www.facebook.com/cyfsolutions

www.cyfsolutions.com/movil

Soluciones Gráficas y de Internet



Las marcas registradas mencionadas en este documento y logotipos son propiedad de sus respectivos dueños.

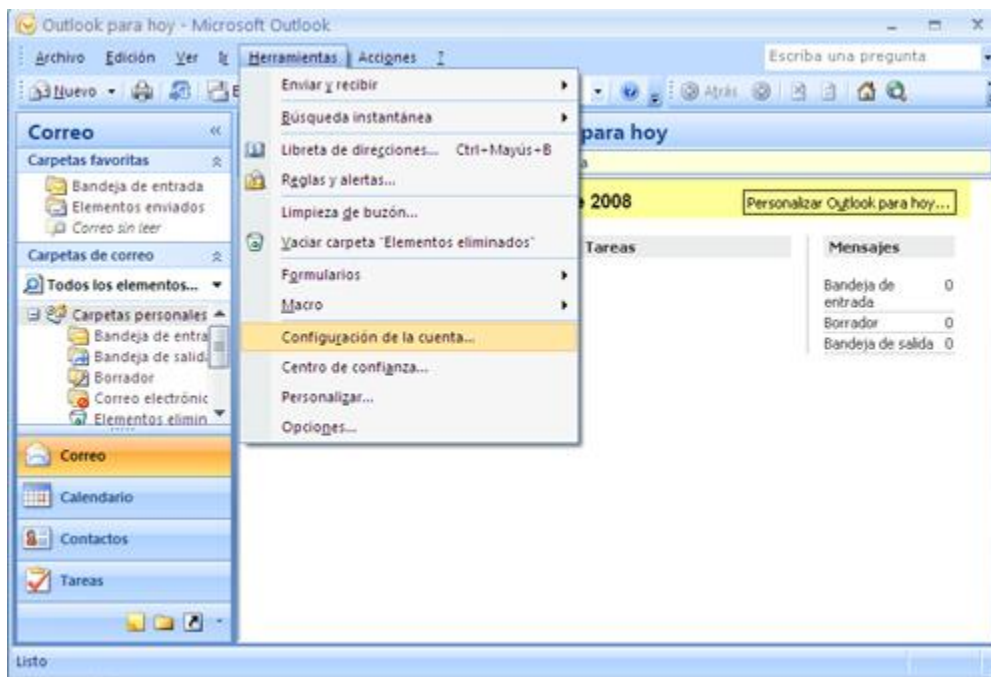


2007

Para poder configurar Outlook 2007® tiene que crear la cuenta de correo.

Una vez creada abra el programa **Microsoft Outlook 2007®** y siga los siguientes pasos para configurarlo:

Paso 1. En el menú seleccione *Herramientas y Configuración de la cuenta...*





support@cyfsolutions.com



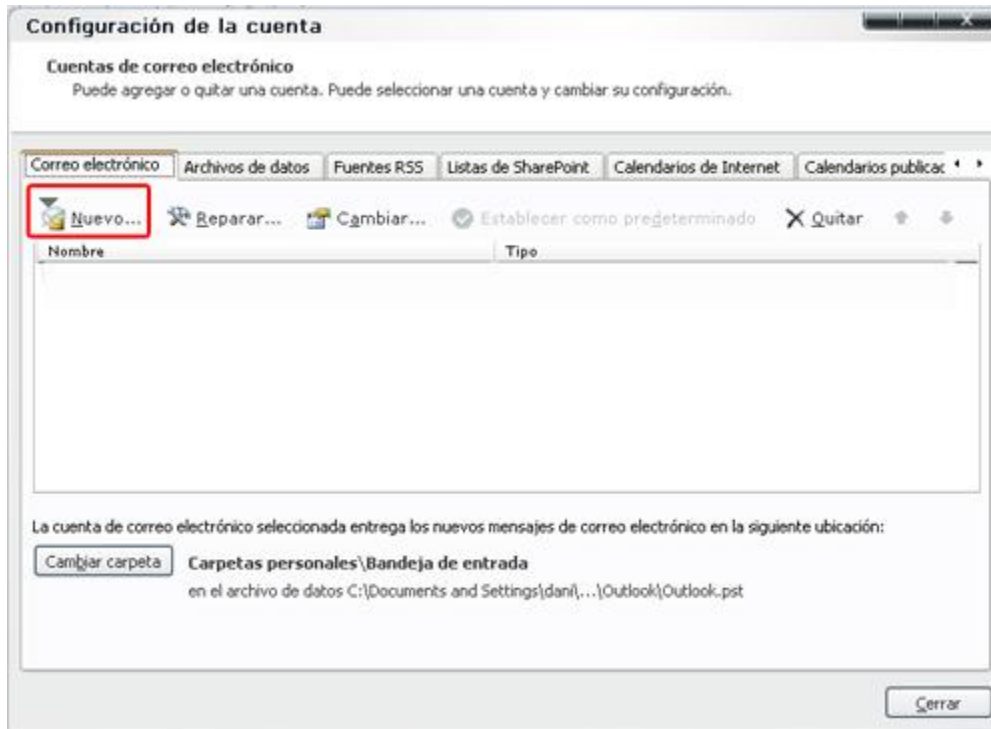
www.facebook.com/cyfsolutions



www.cyfsolutions.com/movil

Soluciones Gráficas y de Internet

Paso 2. En la ventana que le aparece escoja *Nuevo...* para añadir la cuenta de correo.



Las marcas registradas mencionadas en este documento y logotipos son propiedad de sus respectivos dueños.



support@cyfsolutions.com

www.facebook.com/cyfsolutions

www.cyfsolutions.com/movil

Soluciones Gráficas y de Internet

Paso 3. Seleccione *Microsoft Exchange, POP3, IMAP o HTTP* y cliquee en *Siguiente*



Las marcas registradas mencionadas en este documento y logotipos son propiedad de sus respectivos dueños.



support@cyfsolutions.com

www.facebook.com/cyfsolutions

www.cyfsolutions.com/movil

Soluciones Gráficas y de Internet

Paso 4. Abajo, seleccione *Configurar manualmente las opciones del servidor o tipos de servidores adicionales* .

Agregar una nueva cuenta de correo electrónico

Configuración automática de la cuenta

Su nombre:
Ejemplo: Yolanda Sánchez

Dirección de correo electrónico:
Ejemplo: yolanda@contoso.com

Contraseña:
Repita la contraseña:
Escriba la contraseña proporcionada por su proveedor de servicios Internet.

Configurar manualmente las opciones del servidor o tipos de servidores adicionales

< Atrás Siguiente > Cancelar

Escoja *Correo electrónico de Internet* .



support@cyfsolutions.com



www.facebook.com/cyfsolutions



www.cyfsolutions.com/movil



Soluciones Gráficas y de Internet

Agregar una nueva cuenta de correo electrónico

Elegir servicio de correo electrónico

Correo electrónico de Internet
Conectar con su servidor POP, IMAP o HTTP para enviar y recibir mensajes de correo electrónico.

Microsoft Exchange
Conectar con Microsoft Exchange para tener acceso a su correo electrónico, calendario, contactos, favores y correo de voz.

Otros
Conectar con un servidor del tipo mostrado a continuación.

< Atrás Siguiente > Cancelar

Paso 5. Rellene todos los campos de la siguiente manera:

- Información del usuario
 - *Su Nombre:* El nombre que quiere que aparezca al enviar un correo.
 - *Dirección de correo electrónico:* Su correo electrónico, en el ejemplo: correo@su-dominio.com.
- Información del servidor
 - *Tipo de Cuenta:* POP3.
 - *Servidor de correo entrante:* Inserte mail.su-dominio.com.
 - *Servidor de correo saliente(SMTP):* Como el entrante inserte mail.su-dominio.com.
 - *Nombre de usuario:* Escriba la cuenta de correo, correo@su-dominio.com.
 - *Contraseña:* La contraseña de su cuenta de correo.

Las marcas registradas mencionadas en este documento y logotipos son propiedad de sus respectivos dueños.



support@cyfsolutions.com



www.facebook.com/cyfsolutions



www.cyfsolutions.com/movil

Soluciones Gráficas y de Internet

Una vez relleno todos los campos seleccione **Más configuraciones...**, aparece en la imagen en el cuadro rojo:

Configuración de correo electrónico de Internet
Estos valores son necesarios para que la cuenta de correo electrónico funcione.

Información sobre el usuario
Su nombre:
Dirección de correo electrónico:

Información del servidor
Tipo de cuenta:
Servidor de correo entrante:
Servidor de correo saliente (SMTP):

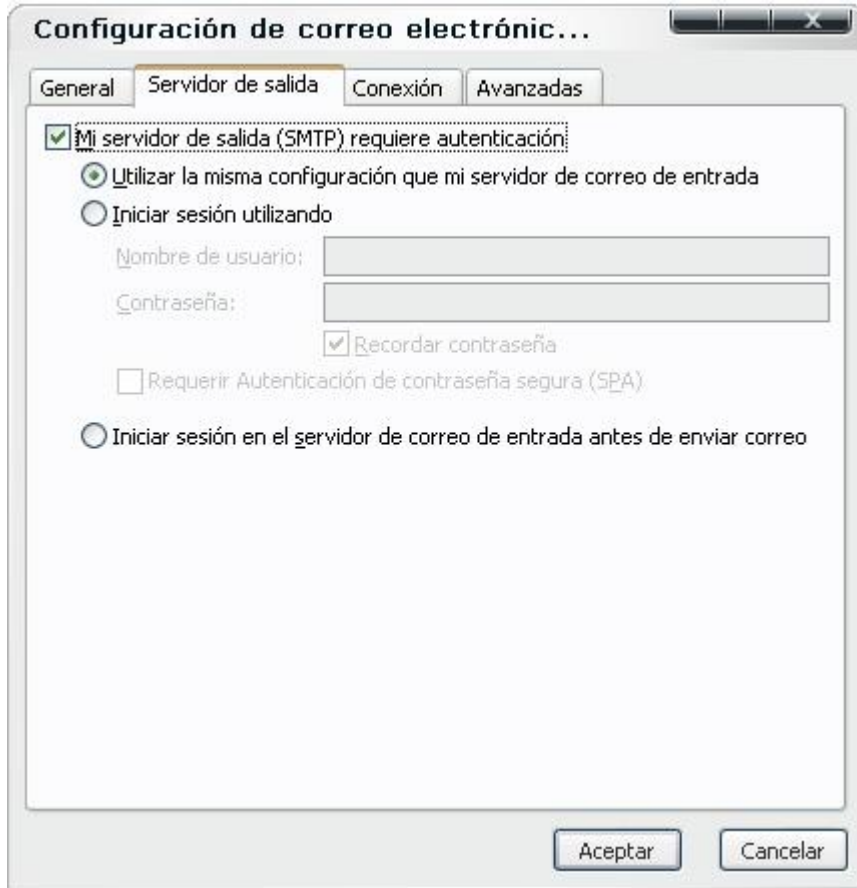
Información de inicio de sesión
Nombre de usuario:
Contraseña:
 Recordar contraseña
 Requerir inicio de sesión utilizando Autenticación de contraseña segura (SPA)

Configuración de la cuenta de prueba
Después de rellenar la información de esta pantalla, le recomendamos que pruebe su cuenta haciendo clic en el botón. (Requiere conexión de red.)

Las marcas registradas mencionadas en este documento y logotipos son propiedad de sus respectivos dueños.



Paso 6. Una vez seleccionado *Más configuraciones* aparece una ventana donde tiene que escoger la pestaña *Servidor de Salida*, ahí seleccione *Mi servidor de salida (SMTP) requiere autenticación..*



Con esto queda configurada la cuenta de correo en Outlook 2007®.



support@cyfsolutions.com



www.facebook.com/cyfsolutions



www.cyfsolutions.com/movil

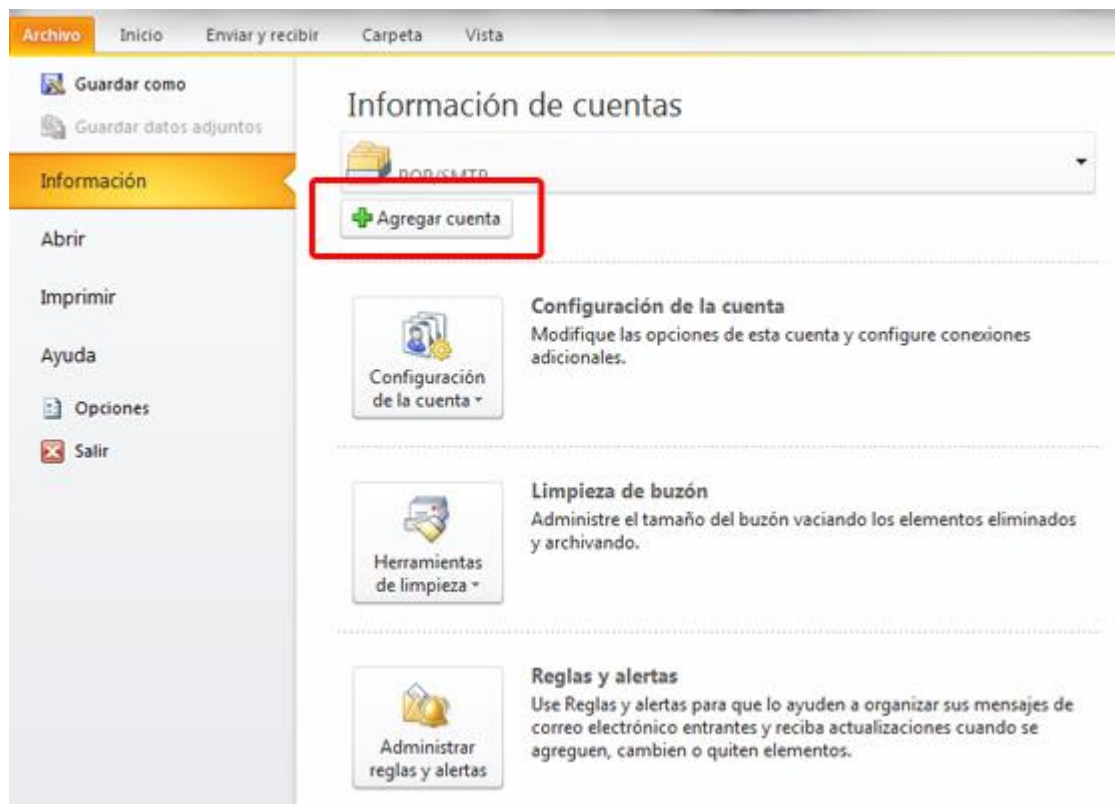
Soluciones Gráficas y de Internet

2010

Antes de configurar su cuenta de correo en Outlook 2012® debe crear su cuenta de correo con el proveedor de alojamiento o web hosting.

Una vez creada abra el programa **Microsoft Outlook 2010®** y siga los siguientes pasos para configurarlo:

Paso 1. En el menú seleccione *Archivo*, ahí se encuentra en el menú de la izquierda *Información* y dentro la opción de *Agregar cuenta* (cuadrado en rojo).



Las marcas registradas mencionadas en este documento y logotipos son propiedad de sus respectivos dueños.



support@cyfsolutions.com



www.facebook.com/cyfsolutions



www.cyfsolutions.com/movil

Soluciones Gráficas y de Internet

Paso 2. Seleccione la última opción la de *Configurar manualmente...*

Agregar nueva cuenta

Configuración automática de la cuenta
Conéctese a otros tipos de servidores.

Cuenta de correo electrónico

Su nombre:
Ejemplo: Yolanda Sánchez

Dirección de correo electrónico:
Ejemplo: yolanda@contoso.com

Contraseña:
Repita la contraseña:
Escriba la contraseña proporcionada por su proveedor de acceso a Internet.

Mensajería de texto (SMS)

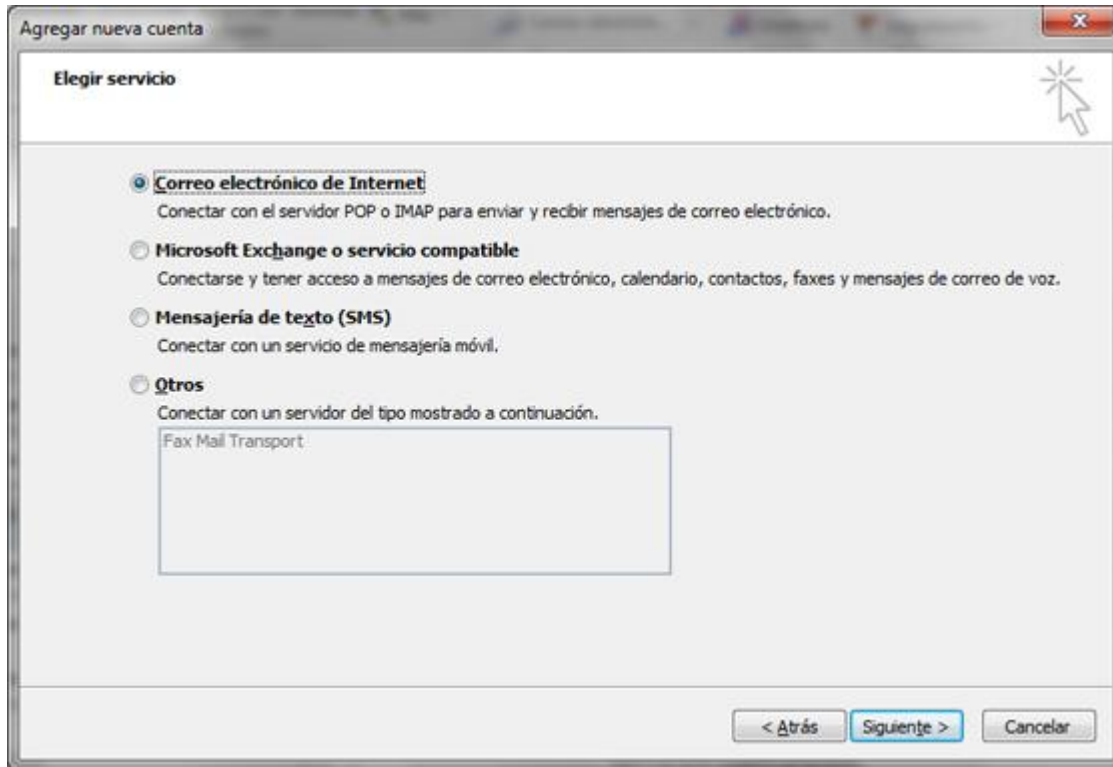
Configurar manualmente las opciones del servidor o tipos de servidores adicionales

< Atrás Siguiete > Cancelar

Las marcas registradas mencionadas en este documento y logotipos son propiedad de sus respectivos dueños.



Paso 3. Escoger la primera opción, *Correo electrónico de Internet*.



Paso 4. Rellene todos los campos de la siguiente manera:

- Información del usuario
 - *Su Nombre:* El nombre que quiere que aparezca al enviar un correo.
 - *Dirección de correo electrónico:* Su correo electrónico, en el ejemplo: correo@su-dominio.com.
- Información del servidor
 - *Tipo de Cuenta:* POP3.
 - *Servidor de correo entrante:* Inserte mail.su-dominio.com.
 - *Servidor de correo saliente(SMTP):* Como el entrante inserte mail.su-dominio.com.
 - *Nombre de usuario:* Escriba la cuenta de correo, correo@su-dominio.com.



support@cyfsolutions.com



www.facebook.com/cyfsolutions



www.cyfsolutions.com/movil

Soluciones Gráficas y de Internet

- *Contraseña:* La contraseña de su cuenta de correo.

Una vez relleno todos los campos seleccione **Más configuraciones...**, aparece en la imagen en el cuadro rojo:

Agregar nueva cuenta

Configuración de correo electrónico de Internet
Estos valores son necesarios para que la cuenta de correo electrónico funcione.

Información sobre el usuario

Su nombre:

Dirección de correo electrónico:

Información del servidor

Tipo de cuenta:

Servidor de correo entrante:

Servidor de correo saliente (SMTP):

Información de inicio de sesión

Nombre de usuario:

Contraseña:

Recordar contraseña

Requerir inicio de sesión utilizando Autenticación de contraseña segura (SPA)

Configuración de la cuenta de prueba

Después de rellenar la información de esta pantalla, le recomendamos que pruebe su cuenta haciendo clic en el botón. (Requiere conexión de red.)

Probar configuración de la cuenta haciendo clic en el botón Siguiente

Entregar nuevos mensajes a:

Nuevo archivo de datos de Outlook

Archivo de datos de Outlook existente

Las marcas registradas mencionadas en este documento y logotipos son propiedad de sus respectivos dueños.



Paso 6. Una vez seleccionado *Más configuraciones* aparece una ventana donde tiene que escoger la pestaña *Servidor de Salida*, ahí seleccione *Mi servidor de salida (SMTP) requiere autenticación*.



Con esto queda configurada la cuenta de correo en Outlook 2010®.